



Maitre d'ouvrage




Étude d'opportunité pour l'élaboration d'un Plan de Prévention des Risques d'inondation de la vallée de l'Authie

Commune : LE QUESNOY-EN-ARTOIS

Version au 28 janvier 2022

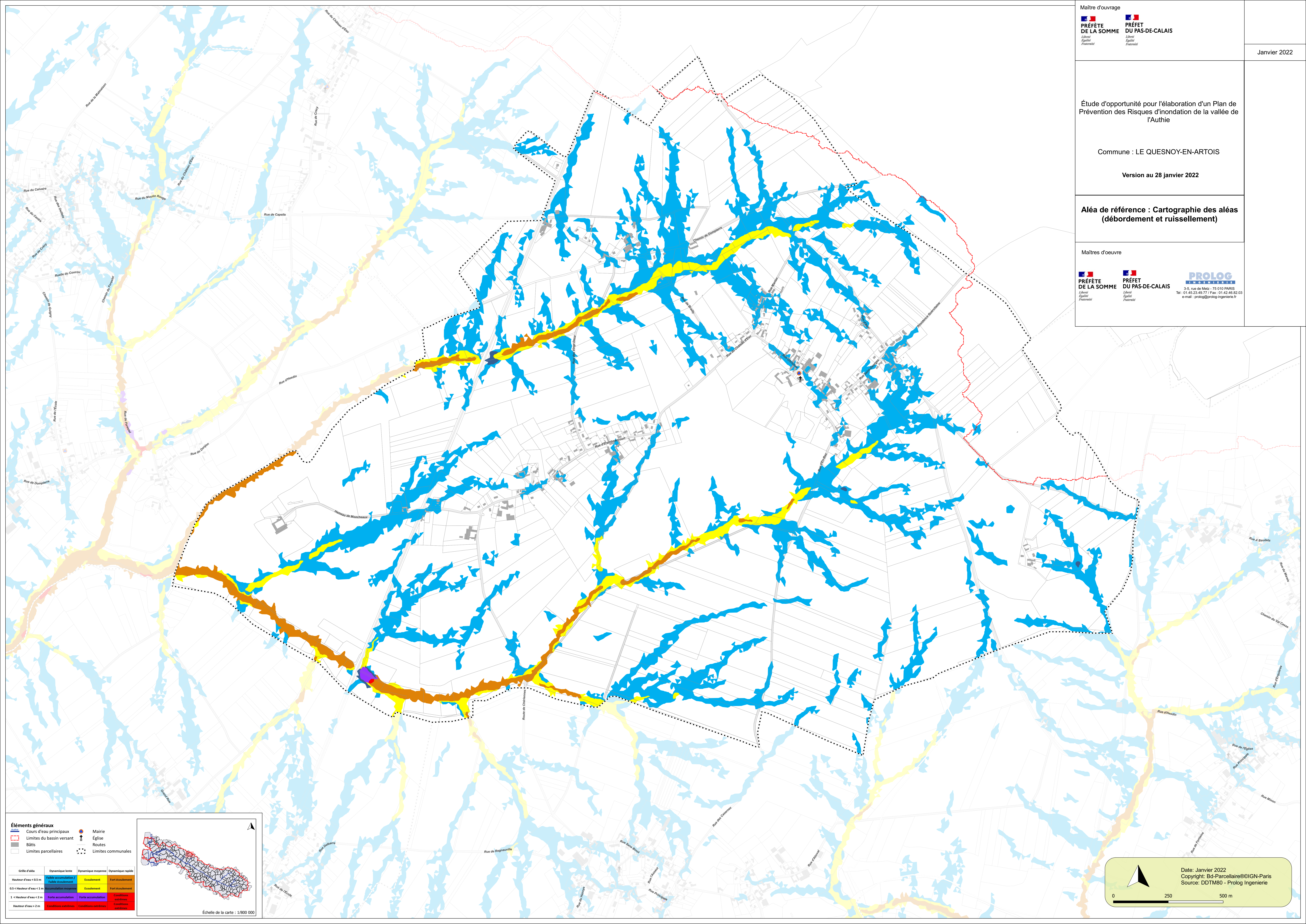
Aléa de référence : Cartographie des aléas (débordement et ruissellement)





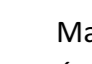
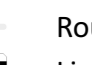

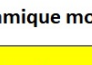
Maitres d'oeuvre

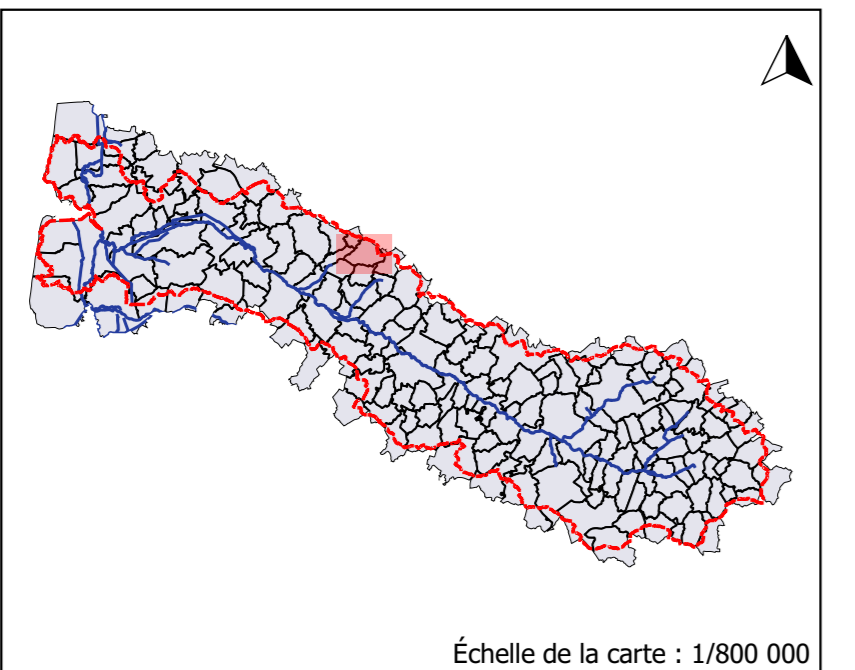




3-5, rue de Metz - 75 010 PARIS
 Tél : 01 45 23 43 77 Fax : 01 42 46 82 03
 e-mail : prolog@prolog-ingenierie.fr

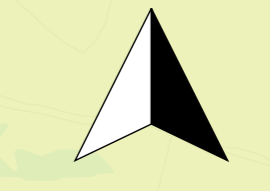
Janvier 2022



- Éléments généraux**
-  Cours d'eau principaux
 -  Limites du bassin versant
 -  Bâts
 -  Limites parcellaires
 -  Mairie
 -  Église
 -  Routes
 -  Limites communales



Grille d'aléa	Dynamique lente	Dynamique moyenne	Dynamique rapide
Hauteur d'eau < 0,5 m	Faible accumulation / Faible écoulement	Écoulement	Fort écoulement
0,5 < Hauteur d'eau < 1 m	Accumulation moyenne	Écoulement	Fort écoulement
1 < Hauteur d'eau < 2 m	Forte accumulation	Forte accumulation	Conditions extrêmes
Hauteur d'eau > 2 m	Conditions extrêmes	Conditions extrêmes	Conditions extrêmes



Date: Janvier 2022
 Copyright: Bd-Parcellaire©IGN-Paris
 Source: DDTM80 - Prolog Ingenierie

